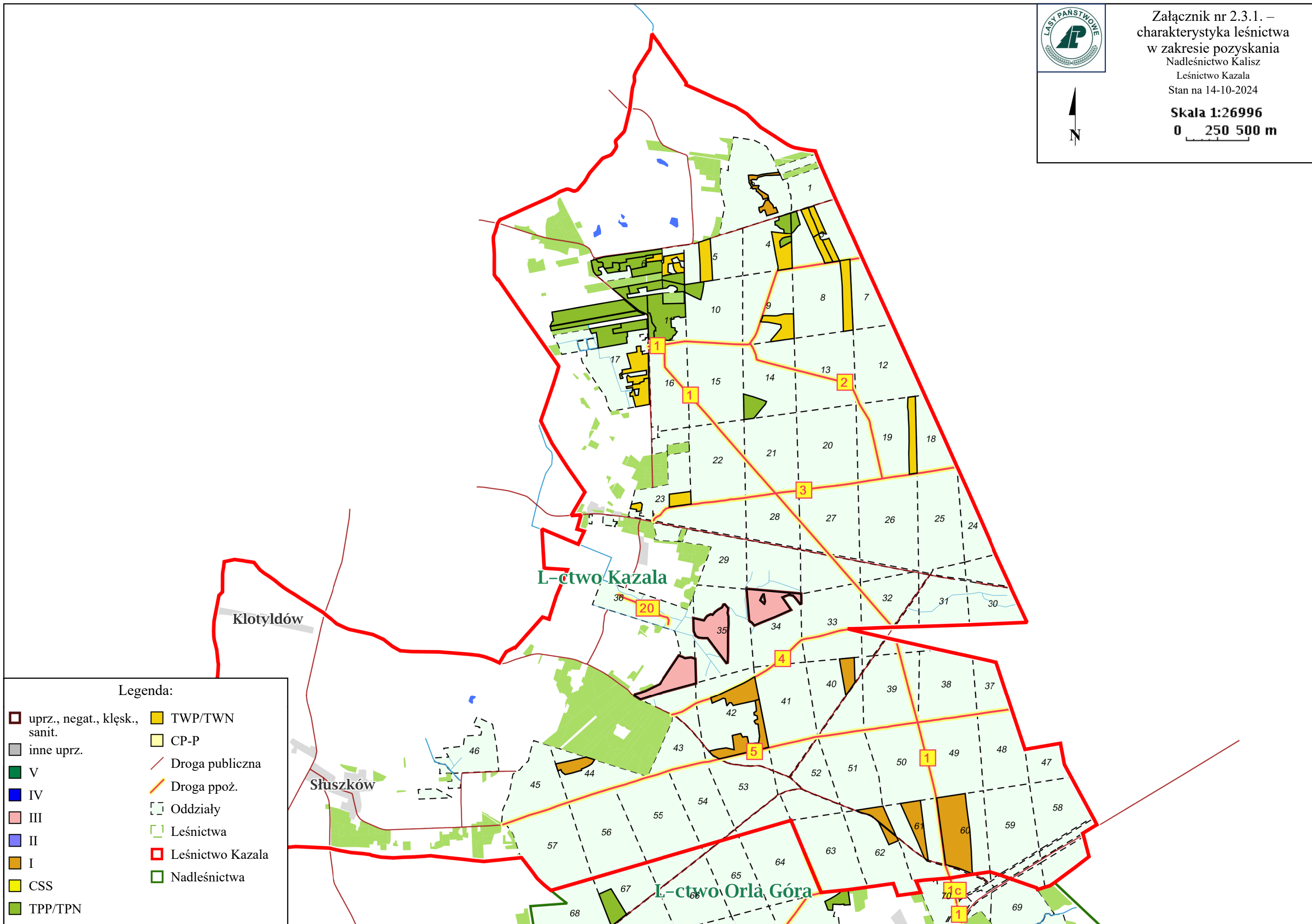


Załącznik nr 2.3.1. –
charakterystyka leśnictwa
w zakresie pozyskania
Nadleśnictwo Kalisz
Leśnictwo Kazala
Stan na 14-10-2024



Skala 1:26996
0 250 500 m



Legenda:

- | | |
|-------------------------------|------------------|
| uprz., negat., klęsk., sanit. | TWP/TWN |
| inne uprz. | CP-P |
| V | Droga publiczna |
| IV | Droga ppoż. |
| III | Oddziały |
| II | Leśnictwa |
| I | Leśnictwo Kazala |
| CSS | Nadleśnictwa |
| TPP/TPN | |

Charakterystyka leśnictwa w zakresie pozyskania drewna

Leśnictwo Kazala

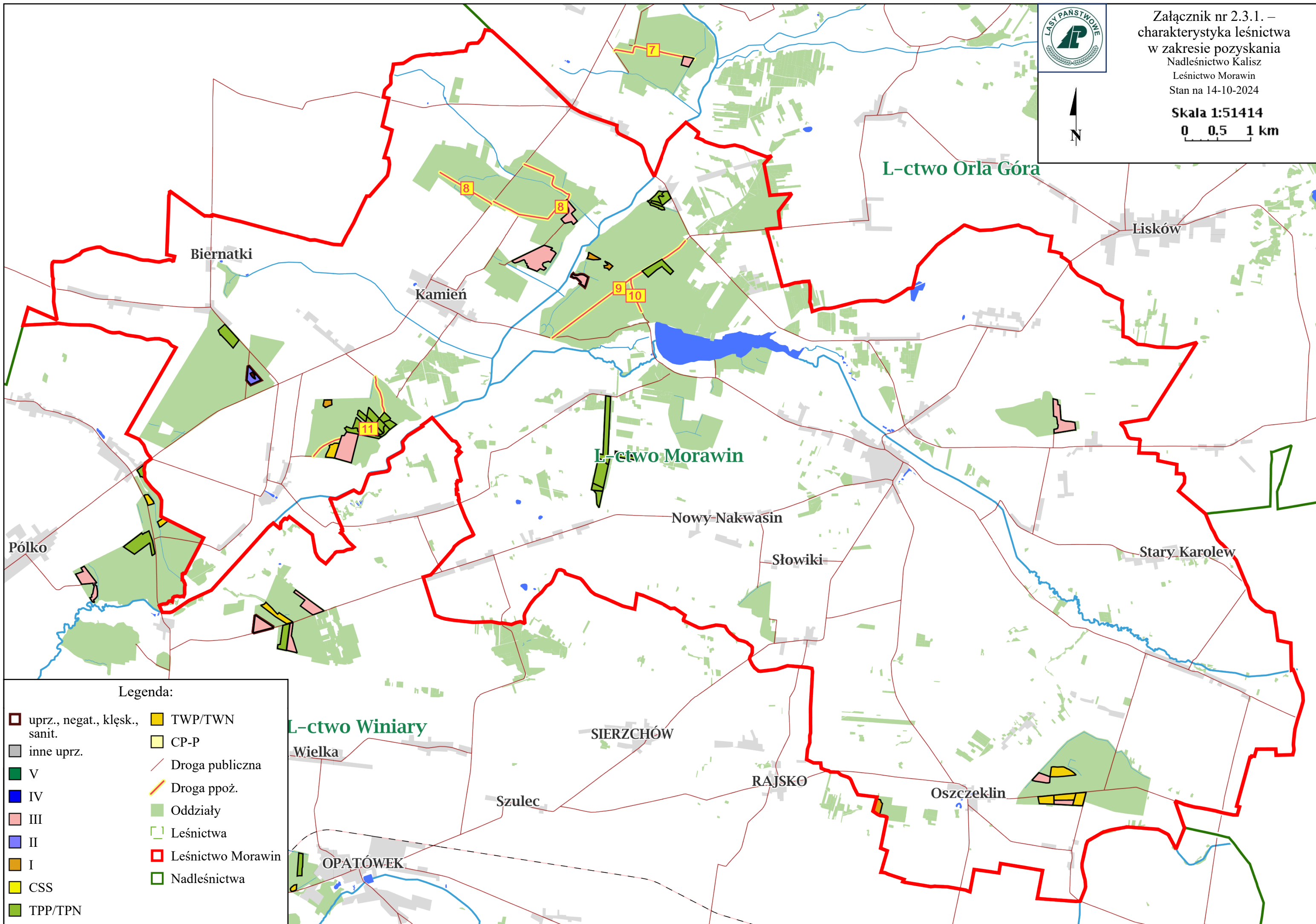
Udział (m3) drewna iglastego [%]	86	%
Udział (m3) drewna optymalnego do pozyskania w technologii maszynowej [%]	48	%
Udział (m3) rębni pierwszych w cięciach rębnych ogółem [%]	71	%
Udział (m3) drewna pozyskiwanego z pozycji ze współczynnikiem > 1 [%]	4,3	%
Udział (m3) drewna zerwanego ze współczynnikiem > 1 [%]	3,8	%
Udział (m3) drewna kłodowanego (WK) iglastego w drewnie W iglastym [%]	0,0	%
Udział (m3) S2 krótkiego (poniżej 1,5 mb) w S2 [%]	27	%



Załącznik nr 2.3.1. –
charakterystyka leśnictwa
w zakresie pozyskania
Nadleśnictwo Kalisz
Leśnictwo Morawin
Stan na 14-10-2024



Skala 1:51414
0 0,5 1 km



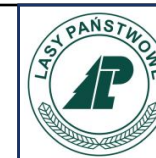
Legenda:

- | | |
|-------------------------------|-------------------|
| uprz., negat., klęsk., sanit. | TWP/TWN |
| inne uprz. | CP-P |
| V | Droga publiczna |
| IV | Droga ppoż. |
| III | Oddziały |
| II | Leśnictwa |
| I | Leśnictwo Morawin |
| CSS | Nadleśnictwa |
| TPP/TPN | |

Charakterystyka leśnictwa w zakresie pozyskania drewna

Leśnictwo Morawin

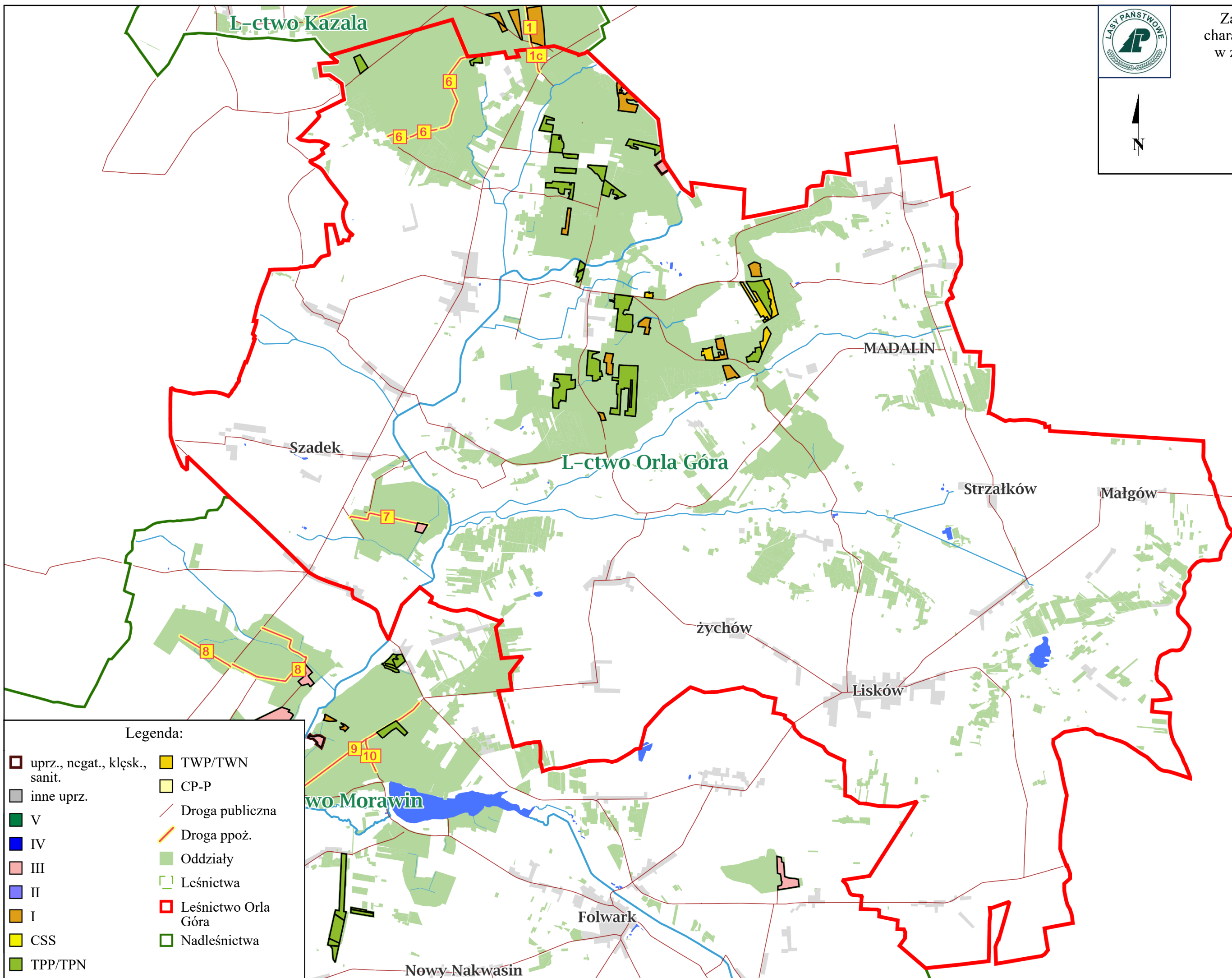
Udział (m3) drewna iglastego [%]	74	%
Udział (m3) drewna optymalnego do pozyskania w technologii maszynowej [%]	54	%
Udział (m3) rębni pierwszych w cięciach rębnych ogółem [%]	32	%
Udział (m3) drewna pozyskiwanego z pozycji ze współczynnikiem > 1 [%]	19	%
Udział (m3) drewna zerwanego ze współczynnikiem > 1 [%]	13	%
Udział (m3) drewna kłodowanego (WK) iglastego w drewnie W iglastym [%]	47	%
Udział (m3) S2 krótkiego (poniżej 1,5 mb) w S2 [%]	38	%



Załącznik nr 2.3.1. –
charakterystyka leśnictwa
w zakresie pozyskania
Nadleśnictwo Kalisz
Leśnictwo Orla Góra
Stan na 14-10-2024



Skala 1:55863
0 0.5 1 km



Legenda:

- | | |
|-------------------------------|---------------------|
| uprz., negat., klęsk., sanit. | TWP/TWN |
| inne uprz. | CP-P |
| V | Droga publiczna |
| IV | Droga ppoż. |
| III | Oddziały |
| II | Leśnictwa |
| I | Leśnictwo Orla Góra |
| CSS | Nadleśnictwa |
| TPP/TPN | |

Charakterystyka leśnictwa w zakresie pozyskania drewna

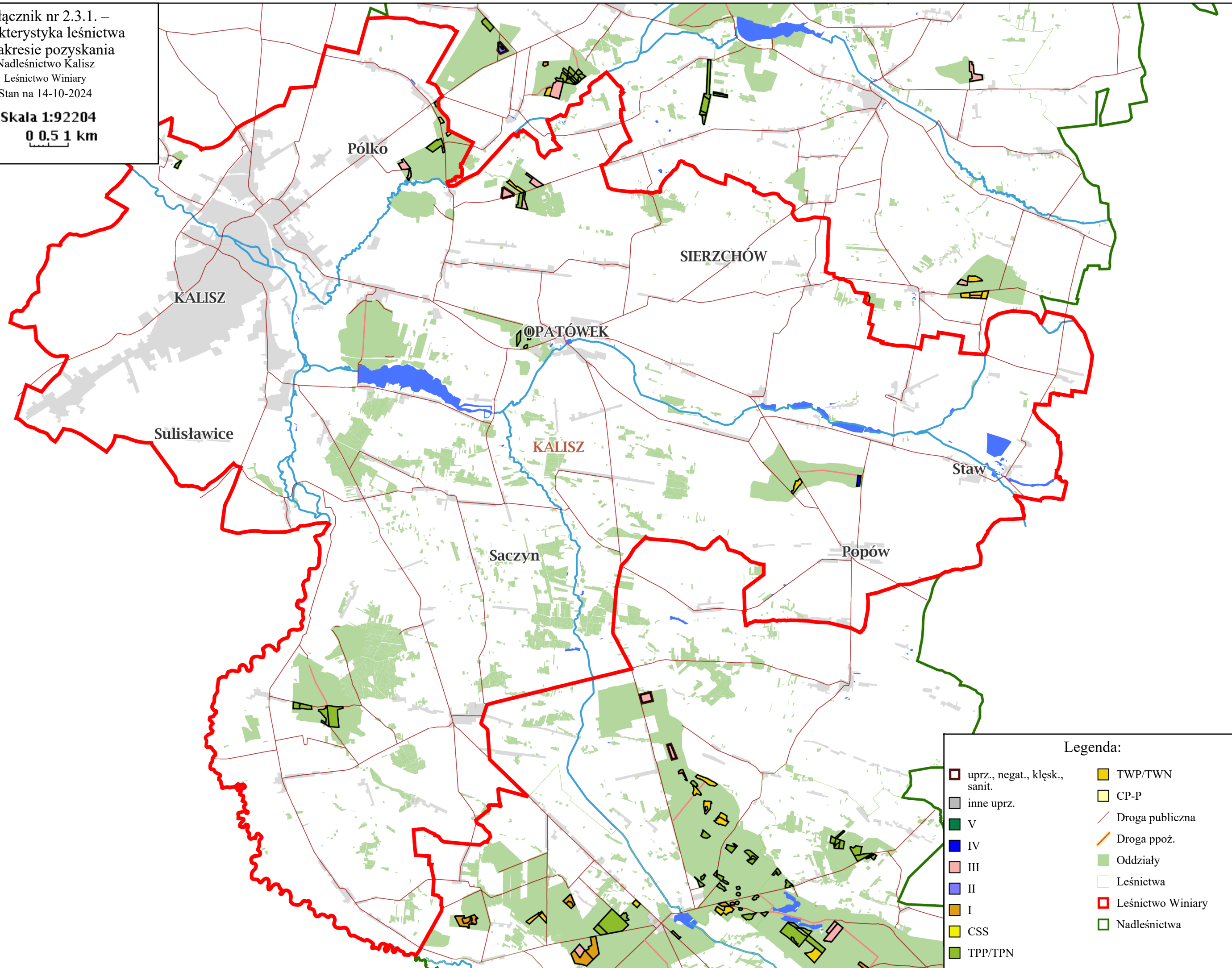
Leśnictwo Orla Góra

Udział (m3) drewna iglastego [%]	95	%
Udział (m3) drewna optymalnego do pozyskania w technologii maszynowej [%]	76	%
Udział (m3) rębni pierwszych w cięciach rębnych ogółem [%]	93	%
Udział (m3) drewna pozyskiwanego z pozycji ze współczynnikiem > 1 [%]	17	%
Udział (m3) drewna zerwanego ze współczynnikiem > 1 [%]	16	%
Udział (m3) drewna kłodowanego (WK) iglastego w drewnie W iglastym [%]	20	%
Udział (m3) S2 krótkiego (poniżej 1,5 mb) w S2 [%]	53	%



Załącznik nr 2.3.1. –
charakterystyka leśnictwa
w zakresie pozyskania
Nadleśnictwo Kalisz
Leśnictwo Winiary
Stan na 14-10-2024

Skala 1:92204
0 0.5 1 km



Legenda:

- | | |
|-------------------------------|-------------------|
| uprz., negat., klęsk., sanit. | TWP/TWN |
| inne uprz. | CP-P |
| V | Droga publiczna |
| IV | Droga ppoż. |
| III | Oddziały |
| II | Leśnictwa |
| I | Leśnictwo Winiary |
| CSS | Nadleśnictwa |
| TPP/TPN | |

Charakterystyka leśnictwa w zakresie pozyskania drewna

Leśnictwo Winiary

Udział (m3) drewna iglastego [%]	81	%
Udział (m3) drewna optymalnego do pozyskania w technologii maszynowej [%]	61	%
Udział (m3) rębni pierwszych w cięciach rębnych ogółem [%]	0,0	%
Udział (m3) drewna pozyskiwanego z pozycji ze współczynnikiem > 1 [%]	27	%
Udział (m3) drewna zerwanego ze współczynnikiem > 1 [%]	0,0	%
Udział (m3) drewna kłodowanego (WK) iglastego w drewnie W iglastym [%]	24	%
Udział (m3) S2 krótkiego (poniżej 1,5 mb) w S2 [%]	27	%